

EMILE RASSAM

► FRED

Product | Male Shirt Classic Collar - Built-In Stays
Produit | Chemise Homme Col Classique - Baleines Intégrées

Category | Corporate Wear - Service Wear
Catégorie | Vêtements d'entreprise - Vêtements de Service




Color | Black
Couleur | Noir

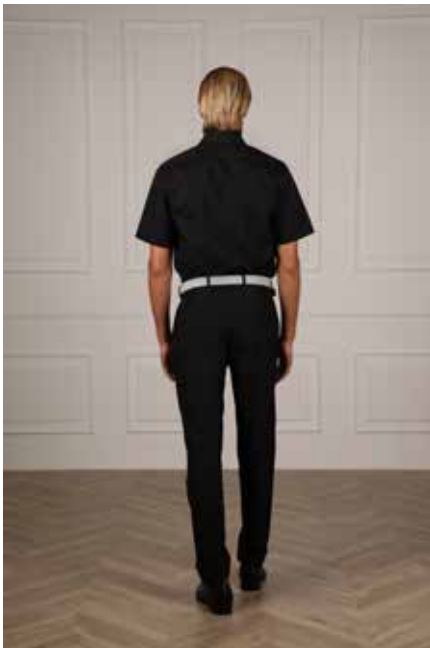
Item Code | SHT- 00047
Ref. Article |

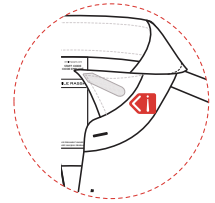
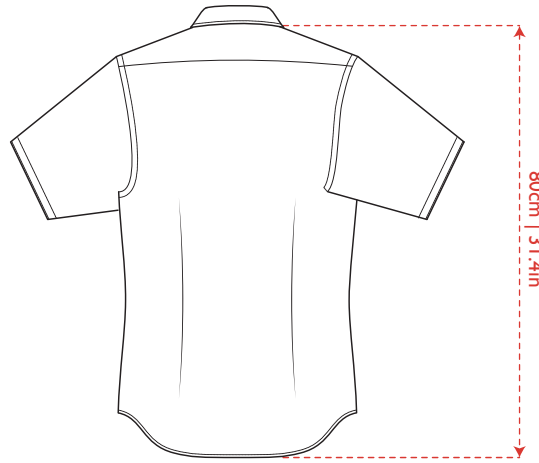
Fabric | Poplin 65/35 Poly/Cotton
Tissu | Popline 65/35 Poly/Coton

Weight
115 G/M2
Poids

Sizes/Tailles:

	15.5"	16.0"	16.5"	17.5"	18.0"
	39cm	41cm	42cm	44cm	46cm
	S	M	L	XL	2XL





Collar Stays Built-In
Baleines Intégrées

Info

A structured Classic collar shirt in a tailored silhouette accentuated by back darts.

Fit and Product Details

- Classic collar with built-in collar stays
- Tailored fit
- Double darted back
- Short sleeves

Fabric and Care

Fine poplin non translucent
65/35 polyester/cotton
Weight: 115 G/M²
Easy iron



40°C coloured wash.

Machine wash with white colour garments.
Water Temperature up to 40°C.



Do not bleach.

Use only bleach free detergents.



Mild drying processes.

Tumble dry at low cycle with caution.



Iron at low temperature.

Iron at maximum sole plate temperature of 120 °C.
Corresponding to the "Polyacryl, polyamide (nylon), acetate" setting: if necessary, shiny or pressure-sensitive pieces should be ironed with a press cloth or inside out.
Steam iron may cause irreversible damage.

Information

Chemise à col classique baleine intégrées agréable à porter avec sa coupe taillée.

Ajustement et Détails du Produit

- Col classique à baleine intégrées
- Coupe taillée
- Dos à double pinces
- Manches courtes

Tissu et Soins

Popeline fine non transparent
65/35 polyester/coton
Poids: 115 G/M²
Facile à repasser

40°C lavage couleurs.

Lavage à la machine avec des habits blancs.
Température de l'eau à 40°C.

Ne pas blanchir.

Utiliser des détergents sans chlore.

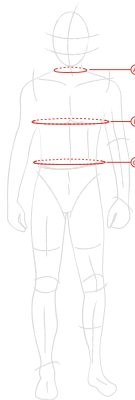
Séchage doux.

Séchage en tambour avec prudence. Choisir un procédé doux avec une action thermique réduite (température (60°), durée).

Repassage à basse température..

Repasser à max 120° C (température maximale de la semelle) correspondant au réglage "polyacrylique, polyamide (nylon), acétate". Si nécessaire, les pièces brillantes ou sensibles à la pression doivent être repassées avec un chiffon de presse ou à l'envers. Repasser avec de la vapeur peut causer des dommages irréversibles.

► Dimensions



Sizing Taille	XS	S	M	L	XL	2XL	3XL	4XL	5XL
A Neck Line Tour du Cou	14.5" 37.0cm	15.5" 39.0cm	16.0" 41.0cm	16.5" 42.0cm	17.5" 44.0cm	18.0" 46.0cm	19.0" 48.0cm	20.0" 50.0cm	20.0" 50.0cm
B Chest Line Tour de Poitrine	37.5" 95.0cm	39.8" 101.0cm	42.0" 107.0cm	44.5" 113.0cm	46.9" 119.0cm	49.2" 125.0cm	51.6" 131.0cm	53.9" 137.0cm	56.3" 143.0cm
C Waist Line Tour de Taille	35.3" 89.7cm	37.7" 95.7cm	40.0" 101.7cm	42.4" 107.7cm	44.8" 113.7cm	47.1" 119.7cm	49.5" 125.7cm	51.8" 131.7cm	54.2" 137.7cm
D Shirt Length Longueur Chemise	31.2" 79.5cm	31.5" 80.0cm	31.7" 80.5cm	31.7" 80.5cm	31.9" 81.0cm	32.0" 81.5cm	32.3" 82.0cm	32.5" 82.5cm	32.7" 83.0cm
E Sleeve Length (Manchette Inclusive) Longueur Manche (Cuff Included)	09.8" 25.0cm	10.0" 25.5cm	10.2" 26.0cm	10.4" 26.5cm	10.6" 27.0cm	10.8" 27.5cm	11.0" 28.0cm	11.2" 28.5cm	11.4" 29.0cm



Tips

On how to take measurements of your Male Colleagues.
Visit this link:
<https://youtu.be/tJSR6wMyNQ8?si=G6KWMuBnJOGxrluf>



Consignes

Pour une prise de mesure de vos collaborateurs.
Consulter ce lien:
https://youtu.be/31whctOfb4?si=ychny_OVb_b_ZsKIQ